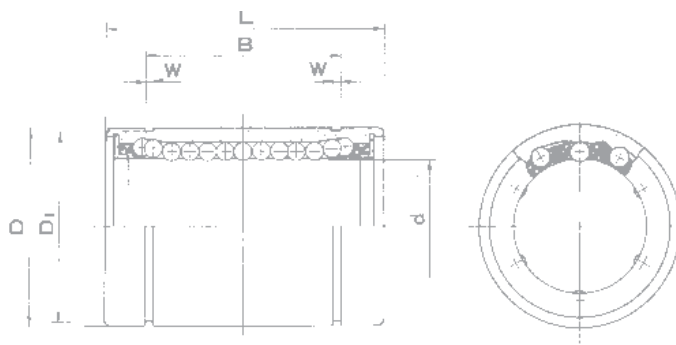


DOUILLE À BILLES FERMÉE



Référence	Nb de circuits	Dimensions mm							Capacité		Poids	
		d	D	L	B	W	D ₁	Dyn. C	Stat. C0	cage tole	cage phéno.(G)	
								Kg/50 Km	Kg	g.	g.	
KB - 3 -	4	3	7	10	-	-	-	7	11	-	1,35	
SM - 3 -	4	3	7	10	-	-	-	10	14	-	1,35	
KB - 4 -	4	4	8	12	-	-	-	9	13	-	1,9	
SM - 4 -	4	4	8	12	-	-	-	13	18	-	1,9	
SM - 5 -	4	5	10	15	10,2	1,1	9,6	24	30	-	4	
KB - 5 -	4	5	12	22	14,5	1,1	11,5	30	38	-	11	
SM - 6 -	4	6	12	19	13,5	1,1	11,5	30	38	8	8	
SM - 8S -	4	8	15	17	11,5	1,1	14,3	25	31	11	11	
SM - 8 -	4	8	15	24	17,5	1,1	14,3	42	57	17	15	
KB - 8 -	4	8	16	25	16,5	1,1	15,2	38	58	22	20	
SM - 10 -	4	10	19	29	22	1,3	18	54	79	32	29	
KB - 10 -	4	10	19	29	22	1,3	18	37	55	32	29	
SM - 12 -	4	12	21	30	23	1,3	20	59	89	41	31	
KB - 12 -	4	12	22	32	22,9	1,3	21	76	112	45	41	
SM - 13 -	4	13	23	32	23	1,3	22	74	113	46	43	
KB - 16 -	4	16	26	36	24,9	1,3	24,9	83	129	60	57	
SM - 16 -	4	16	28	37	26,5	1,6	27	113	170	73	69	
SM - 20 -	5	20	32	42	30,5	1,6	30,5	146	227	100	87	
KB - 20 -	5	20	32	45	31,5	1,6	30,3	146	227	102	91	
KB - 25 -	6	25	40	58	44,1	1,85	37,5	173	277	325	215	
SM - 25 -	6	25	40	59	41	1,85	38	173	277	240	220	
SM - 30 -	6	30	45	64	44,5	1,85	43	277	485	262	250	
KB - 30 -	6	30	47	68	52,1	1,85	44,5	277	485	360	325	
SM - 35 -	6	35	52	70	49,5	2,1	49	295	554	410	390	
SM - 40 -	6	40	60	80	60,5	2,1	57	381	710	636	585	
KB - 40 -	6	40	62	80	60,6	2,15	59	381	710	770	705	
KB - 50 -	6	50	75	100	77,6	2,65	72	676	1 403	1 250	1 130	
SM - 50 -	6	50	80	100	74	2,6	76,5	676	1 403	1 670	1 580	
SM - 60 -	6	60	90	110	85	3,15	86,5	831	1 767	1 990	1 860	
KB - 60 -	6	60	90	125	101,7	3,15	86,5	831	1 732	2 220	2 050	
SM - 80 -	6	80	120	140	105,5	4,15	116	1 316	2 823	4 400	4 300	
KB - 80 -	6	80	120	165	133,7	4,15	116	1 316	2 823	5 140	-	
SM - 100 -	6	100	150	175	125,5	4,15	145	2 494	6 150	8 500	-	

- G** = Cage de recirculation en résine synthétique.
- LOH** = Douille à billes regraissable sur demande
- UU** = Douille à billes avec joints d'étanchéité intégrés.
- S** = Douille à billes en acier inoxydable (charges coef 0,8).

Exemple : SMS 20 G UU